

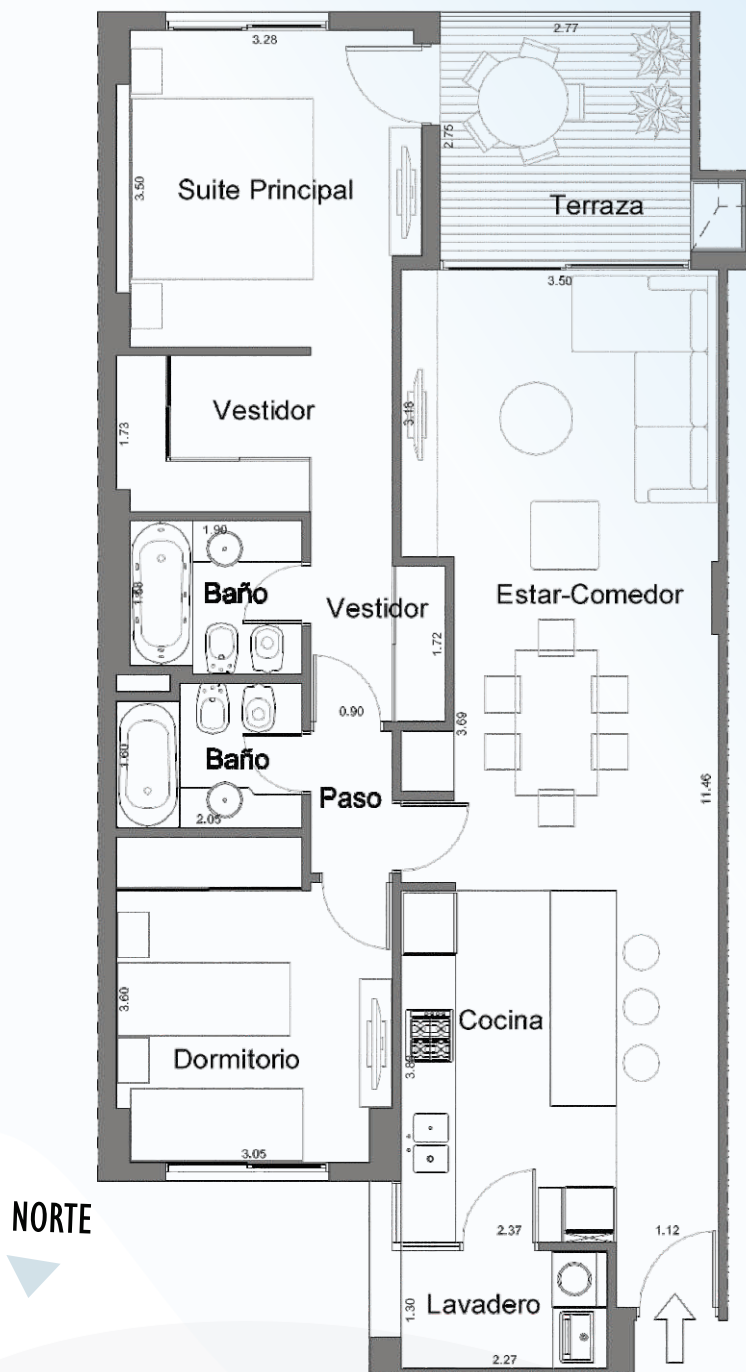
U.F. C-D/ 2DORM
OR. CONTRAFRENTE

RESIDENCIAL
Calipso

CONFORT EN ALTURA

SUPERFICIE TOTAL : 97M2

UNA EXCLUSIVA UNIDAD CON AMPLIOS AMBIENTES, EQUIPAMIENTO DE CALIDAD Y BALCÓN ATERRAZADO CON PARRILLA. MODERNO, AMPLIO, CONFORTABLE.



DESARROLLA Y COMERCIALIZA

ASESORAMIENTO COMERCIAL: Cel: (+54) 0376 - 15 4717206 / Fijo: 4913090
OFICINA: LLAMAS 2777 (B° atrás de SAMSA) - PISO 1 - EDIFICIO ALQUIMIA
www.summitdesarrollos.com/ Facebook: Summit Desarrollos

SUMMIT
DESARROLLOS INMOBILIARIOS